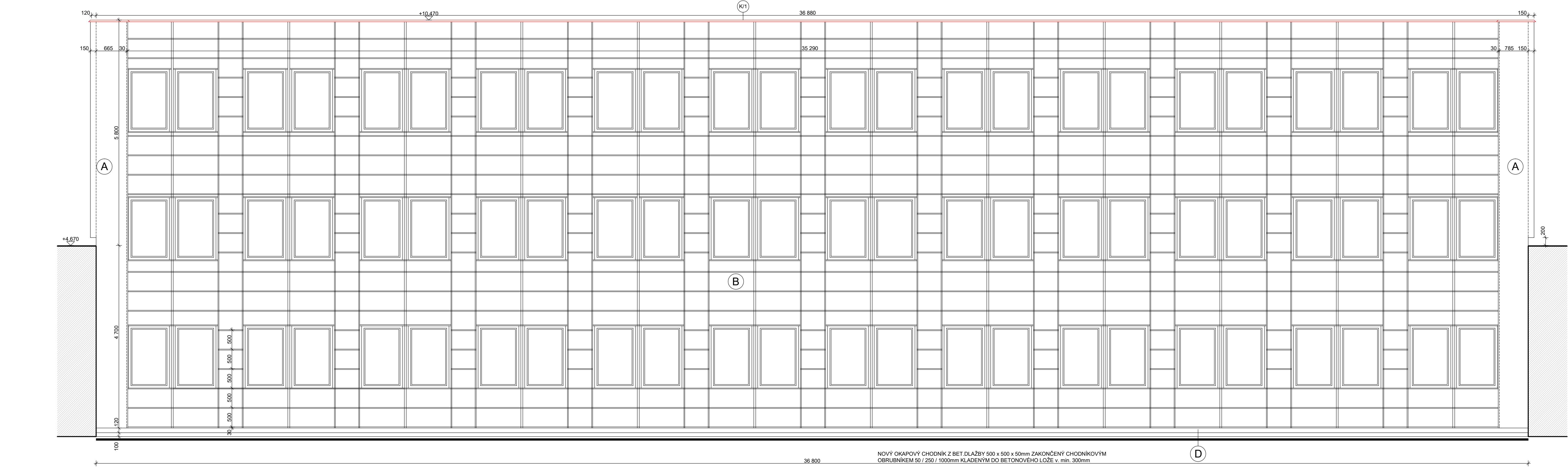
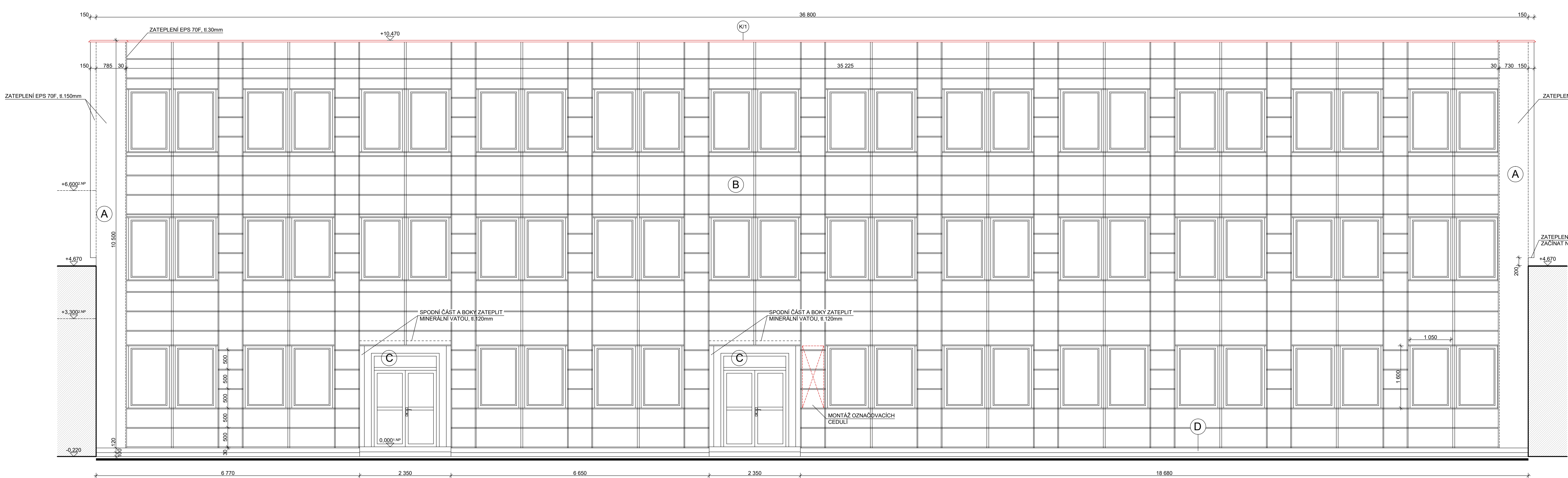


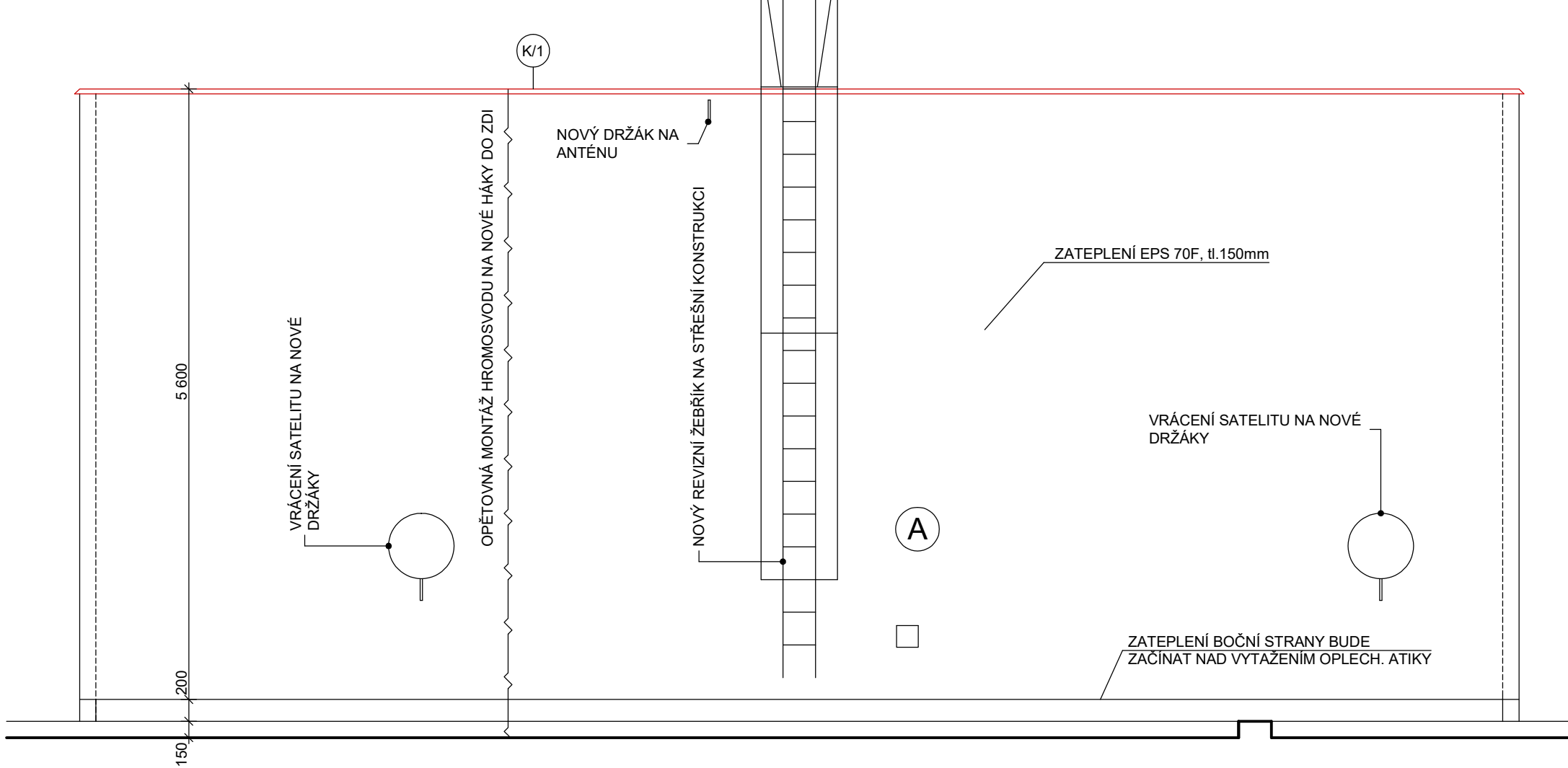
JIHO - ZÁPADNÍ PODHLED



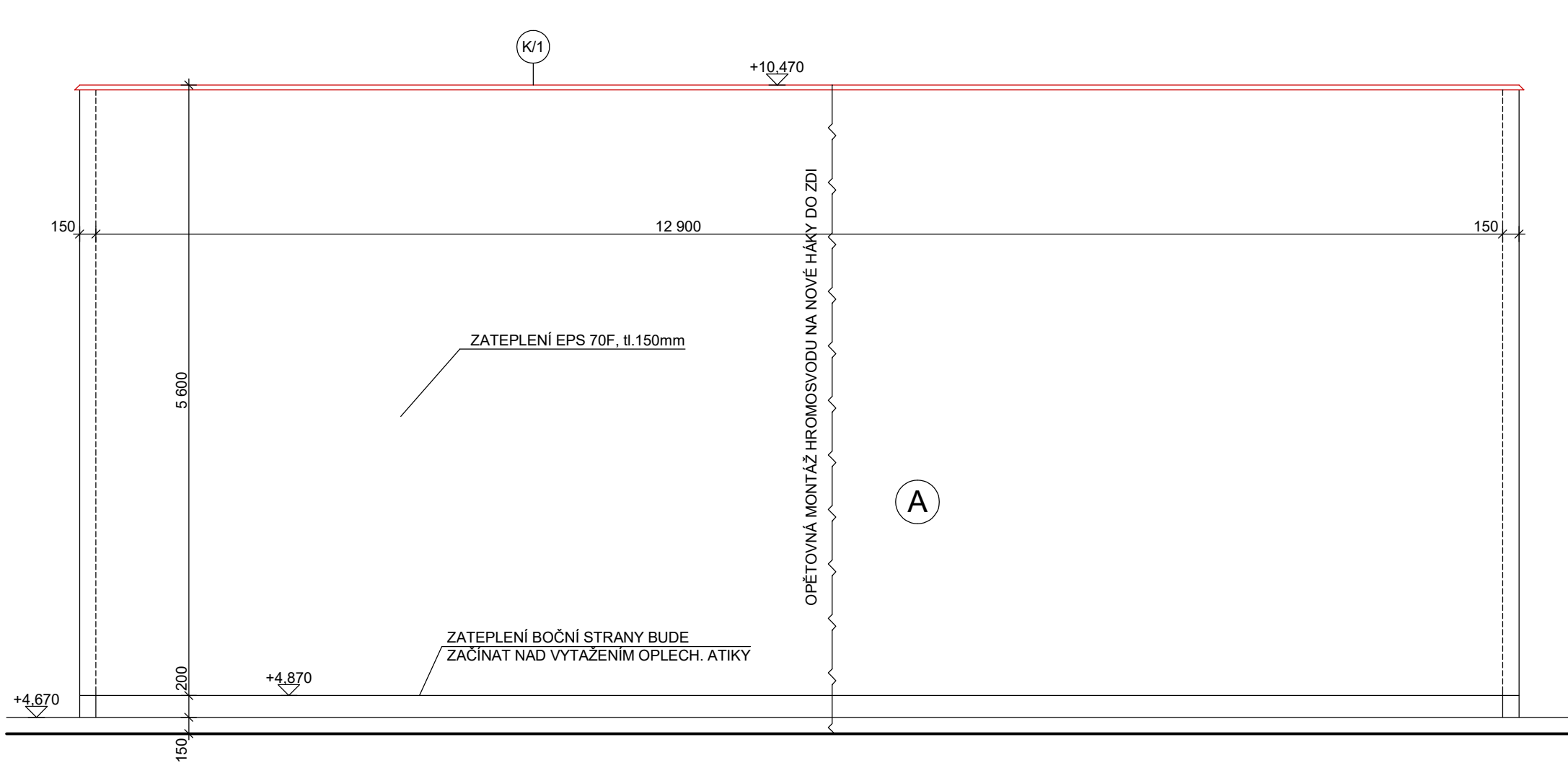
SEVERO - VÝCHODNÍ PODHLED



JIHO - VÝCHODNÍ PODHLED



SEVERO - ZÁPADNÍ PODHLED



POZNÁMKA

- TEPLOTA PŘI PROVÁDĚNÍ IZOLAČNÍHO SYSTÉMU NESMÍ KLESNOUT POD 8°C
- ODOLNOST VÝZTUŽNÝCH VRSTEV NAPŘÍČNĚ BUDE 20J
- A - ZATEPLENÍ CERTIFIKOVANÝM KONTAKTNÍM SYSTÉMEM ETICS S POLYSTYRENOU IZOLANTEM EPS100F, tl. 150mm ZAKONČENÝ PROBARVENOU SILIKONOVOU OMITKOU S UHLÍKOVÝM VLÁKNEM
- B - ZATEPLENÍ CERTIFIKOVANÝM FASÁDNÍM SYSTÉMEM MINERÁLNÍ VATA, OCELOVÝ ZÁVĚŠENÝ PĚŠTÍ - KAZETA s=500mm
- C - ZATEPLENÍ CERTIFIKOVANÝM KONTAKTNÍM SYSTÉMEM S MINERÁLNÍ VATOU, tl. 120mm ZAKONČENÝ STĚRKOU Z PROBARVENÉHO KAMENIVA
- D - FASÁDNÍ OMITKA NA BÁZI SYNTETICKÉ PRYSKYŘICE + XPS, tl. 60mm

LEGENDA KLEMPÍŘSKÝCH PRVKŮ

- K1 - OPLECHOVÁNÍ ATIKY, TITANZINEK, tl. 0,6mm, RŠ = 540mm - 100,52m
- VEŠKERÉ PRVKY BUDOU DOMĚŘENY PŘÍMO NA STAVĚ

Hl. projektant		Hladík T.		Vypracoval		Hladík T.	
Zodp. projektant		Hladík T.		Kraj		Ústecký	
Investor		Správa železnic, státní organizace					
Název akce		Oprava fasády a zateplení objektu č.p.130 Most - administrativní budova					
D. Dokumentace objektů a technických a technologických zařízení							
Výkres							
Technické pohledy - nový stav							
Datum		03/2021		Číslo výkresu		D11	
Stupeň		DSP		1:50			
Měřítko		1:50		Číslo výkresu			